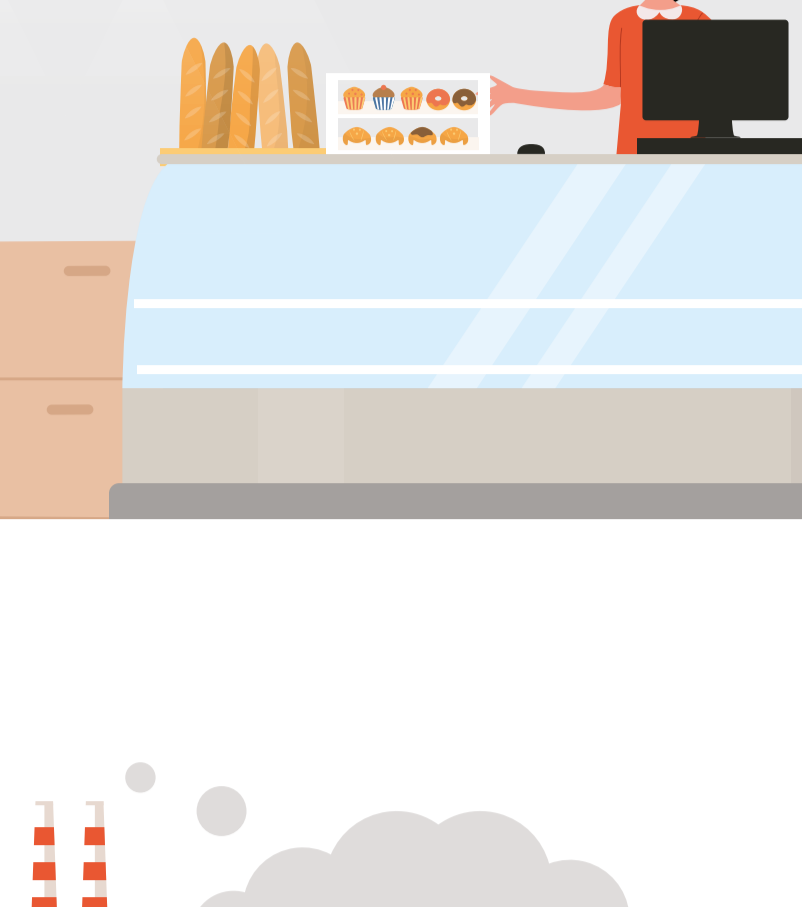




**TOUT SAVOIR SUR L'EMPLOI  
DANS L'AGROALIMENTAIRE**  
en PAYS DE LA LOIRE

**60 416\*** salariés  
dans le secteur de  
l'agroalimentaire  
en Pays de la Loire,  
décembre 2022



\* Source URSSAF



Le secteur de l'agroalimentaire représente 5% de l'ensemble des salariés de la région en décembre 2022

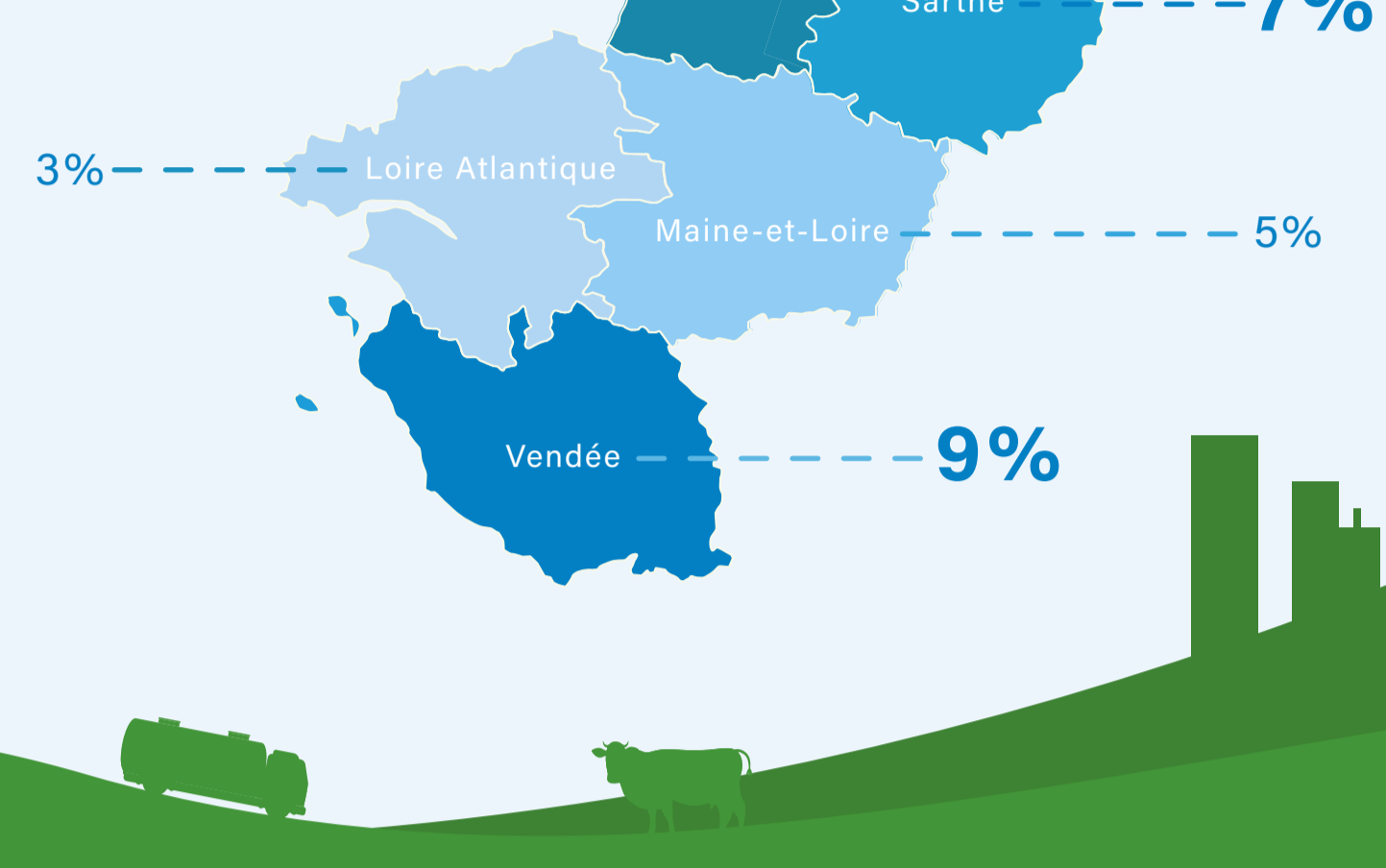


**2 654\***

C'est le nombre d'établissements dans le secteur en décembre 2022

\* Source URSSAF

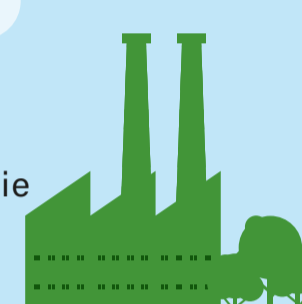
Part des salariés travaillant dans l'agroalimentaire dans chaque département (moyenne régionale 5%)



**PORTRAIT DES DEMANDEURS D'EMPLOI DU SECTEUR**



Près de **6 000** DEMANDEURS D'EMPLOI inscrits dans les métiers de l'agroalimentaire en Pays de la Loire en décembre 2022



**3 métiers** particulièrement recherchés

Conduite d'équipement de production alimentaire

Boulangerie Viennoiserie

Pâtisserie, confiserie, chocolaterie et glacierie



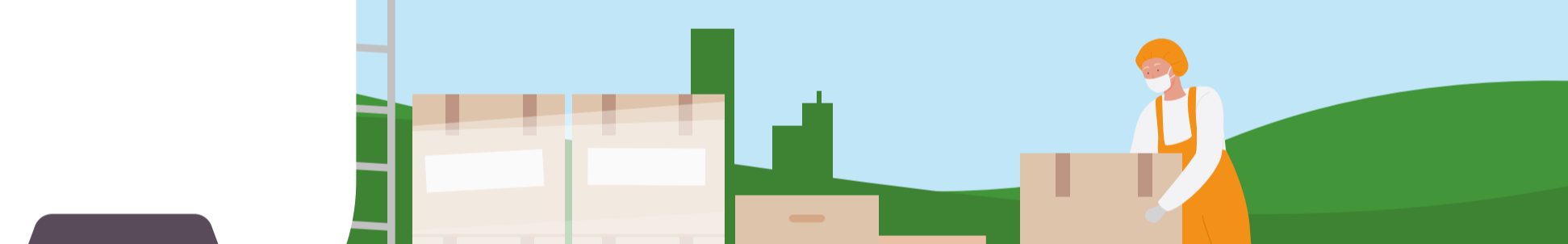
Parmi les demandeurs d'emploi de métiers de l'agroalimentaire, **39% sont des femmes** en décembre 2022 (contre 54% tous métiers confondus)



**21%** des demandeurs d'emploi dans l'agroalimentaire ont **moins de 26 ans** (contre 17% tous métiers confondus)



**70%** des demandeurs d'emploi dans l'agroalimentaire ont un **niveau de formation inférieur ou égal à un CAP/BEP** en décembre 2022 (contre 46% tous métiers confondus)



**UN FORT RECOURS À L'INTÉRIM, MAIS DES OFFRES D'EMPLOI MAJORITAIREMENT DURABLES**

**251 900** missions intérimaires effectuées en 2022, soit 17% de l'ensemble des contrats intérimaires de la région



**7 098** offres d'emploi confiées à Pôle emploi dans les métiers de l'agroalimentaire en Pays de la Loire en 2022



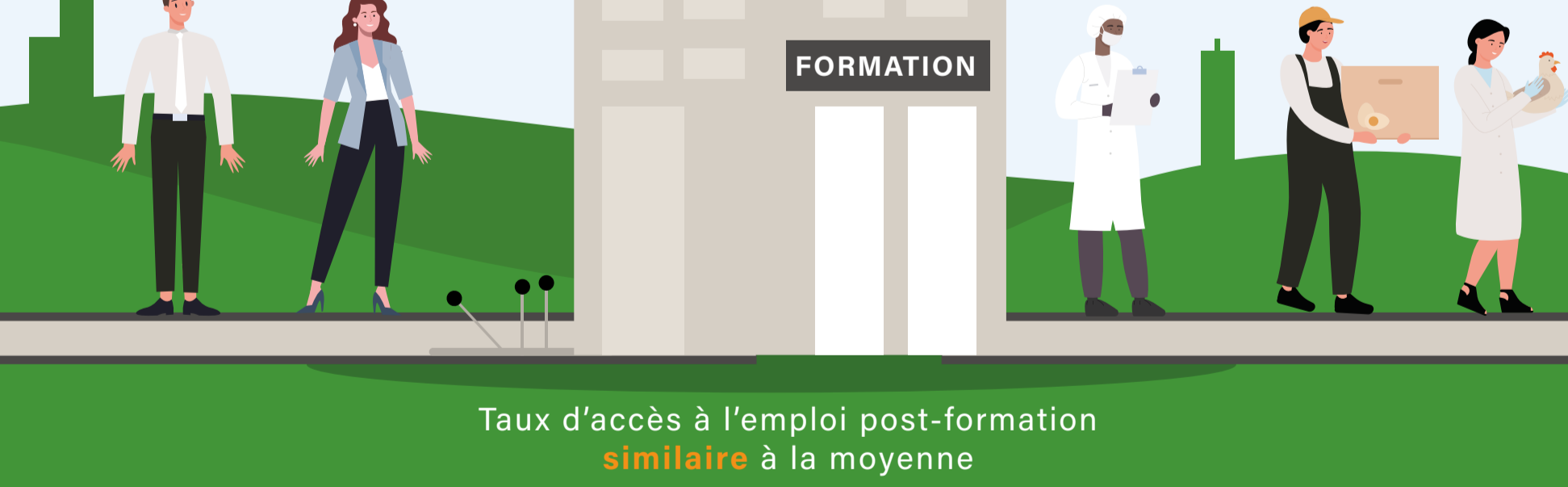
**68%** des offres confiées à Pôle emploi sont des CDI, contre 50% tous secteurs confondus



**LA FORMATION, LEVIER DE RETOUR À L'EMPLOI**

Près de **1 118** demandeurs d'emploi sont entrés dans une formation dans l'agroalimentaire en 2022

**67%** des demandeurs d'emploi sortis d'une formation agroalimentaire ont retrouvé un emploi dans les **6 mois suivants**



Taux d'accès à l'emploi post-formation **similaire** à la moyenne

**Les 5 compétences et qualités attendues par les employeurs de l'agroalimentaire**



**Les 3 principaux savoir-être professionnels attendus**

