



ÉCLAIRAGES ET SYNTHÈSES

LES DÉCLARATIONS PRÉALABLES À L'EMBAUCHE (DPAE)

Bilan 2022 (à fin décembre)

Source : ACOSS – traitement Pôle emploi

Département de Seine-Maritime

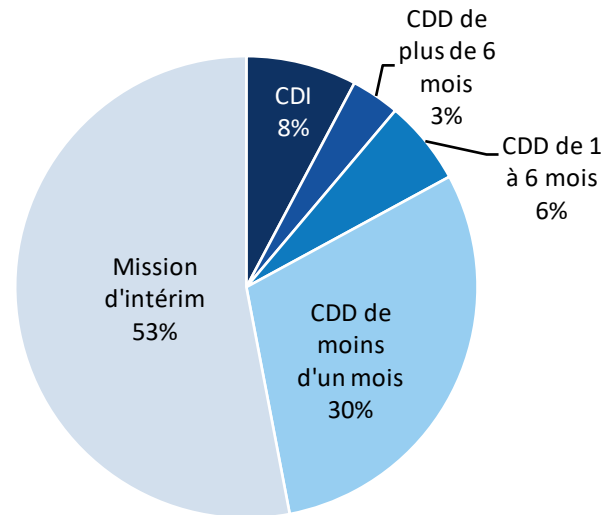
En 2022 :

903 729
DPAE, soit
+1,8%
en un an

- > En 2022, 903 729 déclarations préalables à l'embauche émanent des établissements du département de Seine-Maritime.
- > Leur nombre augmente de 1,8% par rapport à 2021 (contre +3,7% en région).
- > Dans le département, 53% des déclarations d'embauche concernent des missions d'intérim.

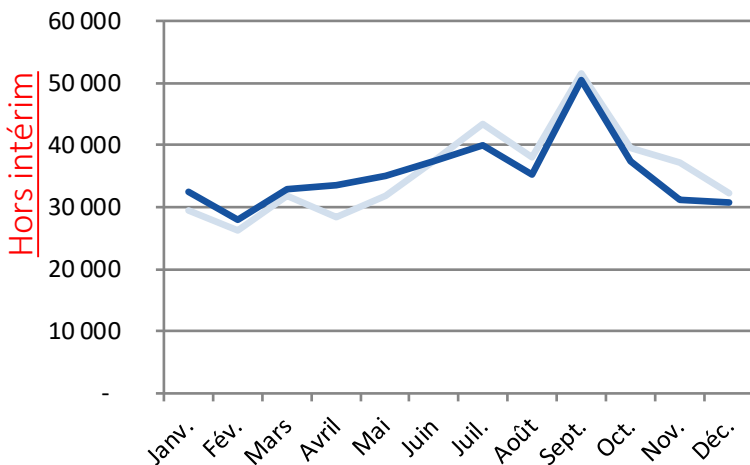
DPAE par type de contrat

Données brutes - Cumul 2022	Département de Seine-Maritime	Évolution annuelle
> Par type de contrat		
CDI	70 044	+13,5%
CDD de plus de 6 mois	30 726	+5,7%
CDD de 1 à 6 mois	53 498	-1,4%
CDD de moins d'un mois	270 441	-4,1%
Mission d'intérim	479 020	+4,1%
Total DPAE	903 729	+1,8%
Part dans la région	37,4%	

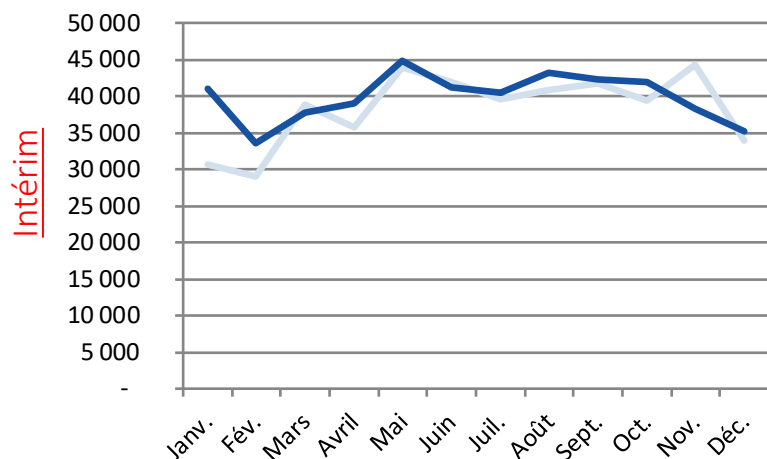


DPAE émises par les établissements du département, par mois de l'embauche

— 2021 — 2022



— 2021 — 2022





Nombre total DPAE (hors intérim) : **424 709**

DPAE (hors intérim) par typologie

Hors intérim

Données brutes - Cumul 2022	Département de Seine-Maritime	Évolution annuelle
> Par sexe de la personne embauchée (hors non déterminé)		
Homme	189 634	-9,6%
Femme	235 066	+8,2%
> Par tranche d'âge de la personne embauchée (hors non déterminé)		
Moins de 25 ans	142 374	-13,2%
Entre 25 et 49 ans	212 730	+5,8%
50 ans et plus	69 602	+12,2%
> Par taille de l'établissement (hors non déterminé)		
Moins de 10 salariés	270 863	+8,7%
Entre 10 et 49 salariés	57 822	-0,2%
Entre 50 et 99 salariés	32 038	-2,2%
Entre 100 et 199 salariés	30 226	-2,8%
Entre 200 et 499 salariés	14 950	-4,8%
500 salariés ou plus	10 823	-72,7%
Total DPAE	424 709	-0,6%

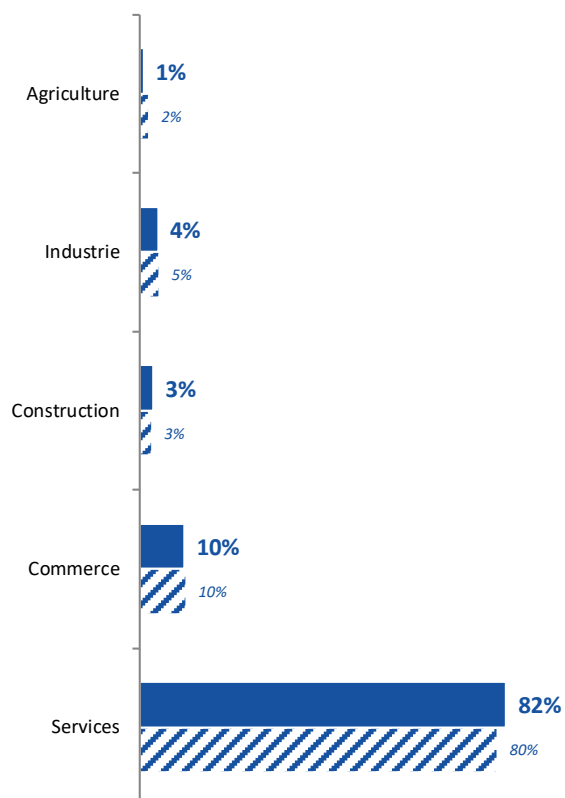
Proportions

Département de Seine-Maritime	Normandie
45%	44%
55%	56%
34%	35%
50%	48%
16%	18%
64%	65%
14%	14%
8%	8%
7%	5%
4%	4%
3%	2%
100%	

DPAE (hors intérim), par secteur de l'établissement

Données brutes - Cumul 2022	Département de Seine-Maritime	Évolution annuelle
> Par secteur de l'établissement		
Agriculture	4 102	-2,4%
Industrie	17 729	+12,1%
Construction	13 431	+1,0%
Commerce	42 696	-7,7%
Services	346 751	-0,2%
Total DPAE	424 709	-0,6%

■ Département de Seine-Maritime ▨ Normandie



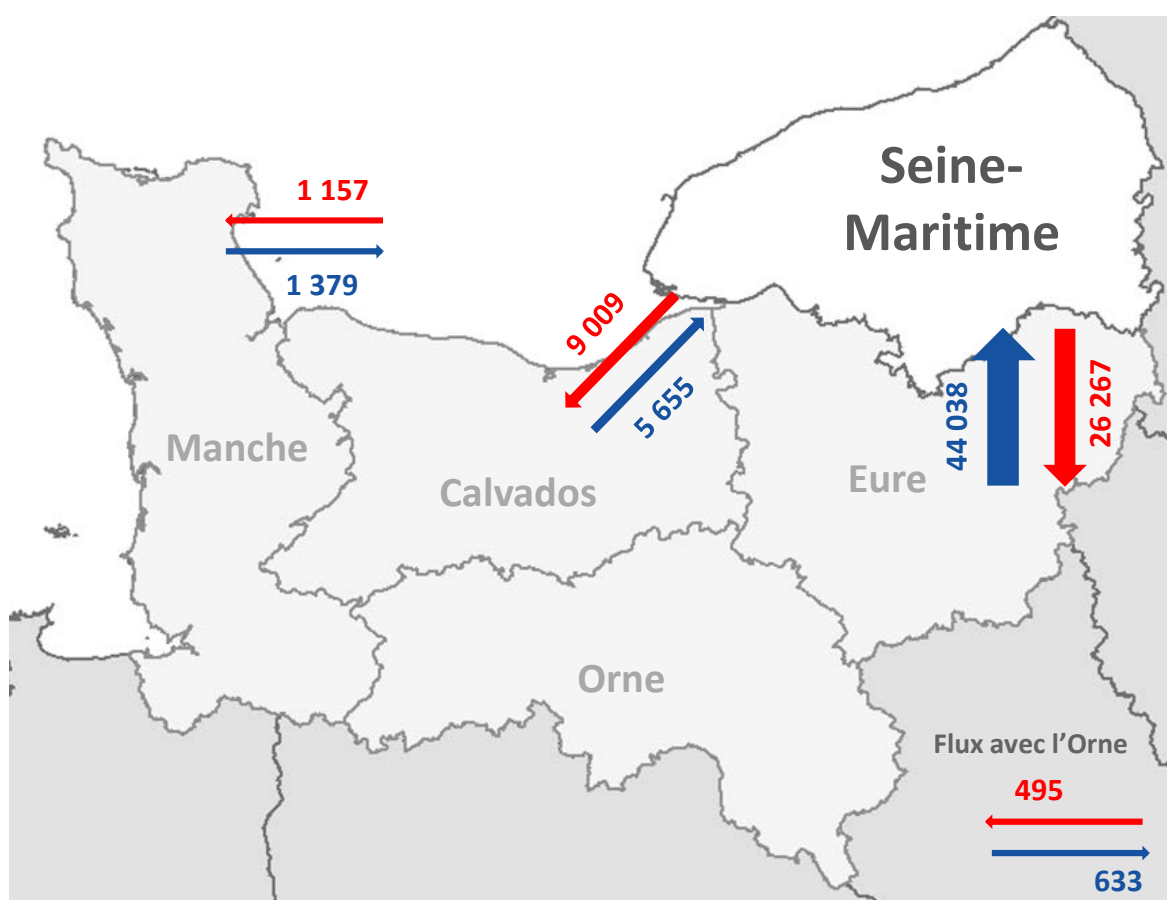
Principaux secteurs des services (NAF A21)

- 1 Arts, spectacles et activités récréatives : 102 735 DPAE
- 2 Activités de services administratifs et de soutien : 58 666 DPAE
- 3 Hébergement et restauration : 48 671 DPAE
- 4 Autres activités de services : 44 106 DPAE
- 5 Transports et entreposage : 25 732 DPAE



Les DPAE (y compris en intérim) par flux de population

- 903 729** DPAE émises dans le département en 2022 dont :
 - 508 927** bénéficient à des demandeurs d'emploi du département
 - 102 019** bénéficient à des demandeurs d'emploi d'un autre département
 - 292 783** ne bénéficient pas à des demandeurs d'emploi
- 154 549** DPAE d'autres territoires bénéficient à des demandeurs d'emploi du département



➡ DPAE du département
bénéficiant à des demandeurs d'emploi d'un autre territoire

➡ DPAE d'autres territoires
bénéficiant à des demandeurs d'emploi du département

Principaux autres flux vers d'autres régions	DPAE du département qui bénéficient aux DE d'autres régions	DPAE d'autres régions qui bénéficient aux DE du département
Île-de-France	15 027	57 292
Hauts-de-France	19 895	17 003
Auvergne-Rhône-Alpes	2 172	10 791
Provence-Alpes Côte d'Azur	1 475	6 337
Occitanie	1 964	4 719